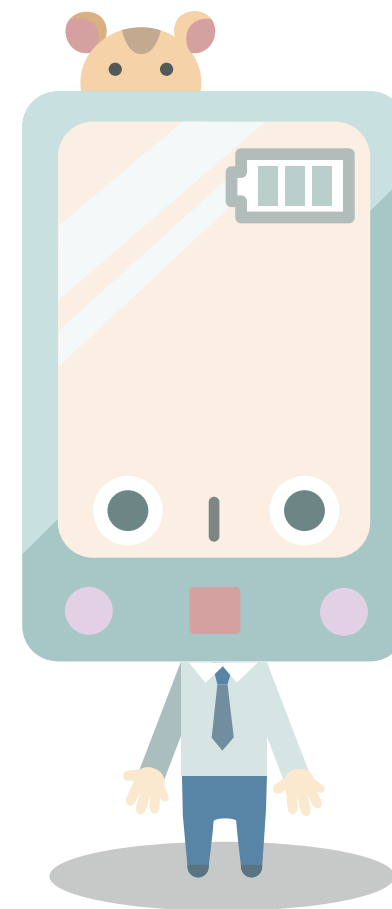


(株)HIROPRO/iPost

イメージキャラクター
利用に関するデザインガイド



利用規約

(株)HIROPRO イメージキャラクター「ちゅんた」と、iPost イメージキャラクター「じゃっく」(以下「イメージキャラクター」という。)の利用は、(株)HIROPRO・iPost のPRに寄与すると認められる場合に利用の許諾をすることとします。

なお、次の場合は利用を許諾しません。

- [1] 法令及び公序良俗に反するものと認められる場合
- [2](株)HIROPRO、iPost の信用又は品位を害するものと認められる場合
- [3] 第三者の利益を害するものと認められる場合
- [5] 社会問題についての特定の主義又は主張に当たると認められる場合
- [6] 風俗営業等の規制及び業務の適正化等に関する法律(昭和23年法律第122号)第2条に定める
営業を行う者が使用する場合及びこれらの者に商品等を販売する場合
- [7] イメージキャラクターの利用によって誤認または混同を生じさせるおそれがあると認められる場合
- [8] イメージキャラクターのイメージを損なうおそれがあると認められる場合
- [9] 立体物で、その表現がイメージキャラクターの立体物と認められない場合
- [10] イメージキャラクターの著しい変形その他イメージキャラクターの利用が適当でないと認められる場合
- [11] 利用申請の内容又は責任の所在が不明確と認められる場合
- [12] 虚偽の内容若しくは事実と異なる内容を含むもの又は事実を誤認するおそれがあると認められる場合
- [13] その他、(株)HIROPRO がイメージキャラクターの利用が適当でないと認める場合

イメージキャラクターを利用しようとする者は、あらかじめ、(株)HIROPRO の許諾を受ける必要がありますので、以下の『(株)HIROPRO・iPost イメージキャラクター 利用に関するデザインガイド』をご確認のうえ、(株)HIROPRO にメールにてご一報ください。また、ご不明な点がございましたら、(株)HIROPRO までメール又は電話でお問い合わせください。

[連絡先] (株)HIROPRO / E-mail : support@hiropro.co.jp TEL:0120-043-019 (フリーダイヤル)

利用に関するデザインガイド

このたびはイメージキャラクター「ちゅんた」「じゃっく」利用をご検討いただきありがとうございます。

利用にあたっては、利用に関する規程のほか、以下の事項を守ってください。

[1] 利用に関する構想（デザイン・レイアウト等）がまとまった時点、及び最終案（製造・印刷前）の時点で事務局の確認を受けてください。

[2] 「ちゅんた」「じゃっく」のキャラクターごとのデザインの規定は以下のとおりです。これらについては、原則として変更できません。

① 「ちゅんた」「じゃっく」共に、指定された色のみ使用する。※服装を変えられる場合は自由ですが、確認が必要になります。

② 「ちゅんた」「じゃっく」共に、表情は他ページで記載された表情のみ使用すること。

③ 「ちゅんた」に関して服装は、指定されたもののみ使用する。

④ 「じゃっく」の服装は自由に変更しても問題はないが、等身の比率を狂わさないよう配慮し、顔との色彩のバランスを配慮すること。

※服装を変えられる場合は変更後、(株)HIROPROにて確認が必要になります。

[3] 背景の組み合わせは、原則として自由にできます。

また、他のキャラクターとの組み合わせも自由ですが、他のキャラクターで制約事項がある場合は、当該制約事項を遵守するとともに、組み合わせ利用について他のキャラクターの著作権等を有する者より承諾を得てください。

[4] 新たなデザインを作成した場合は、事務局へデザインデータを jpg 形式及び illustrator 形式で提供してください。

なお、提供データについては、営利目的以外で事務局が自由に使用・頒布できることとします。

[5] キャラクターの利用にあたっては、原則として以下のようなクレジットを付記してください。

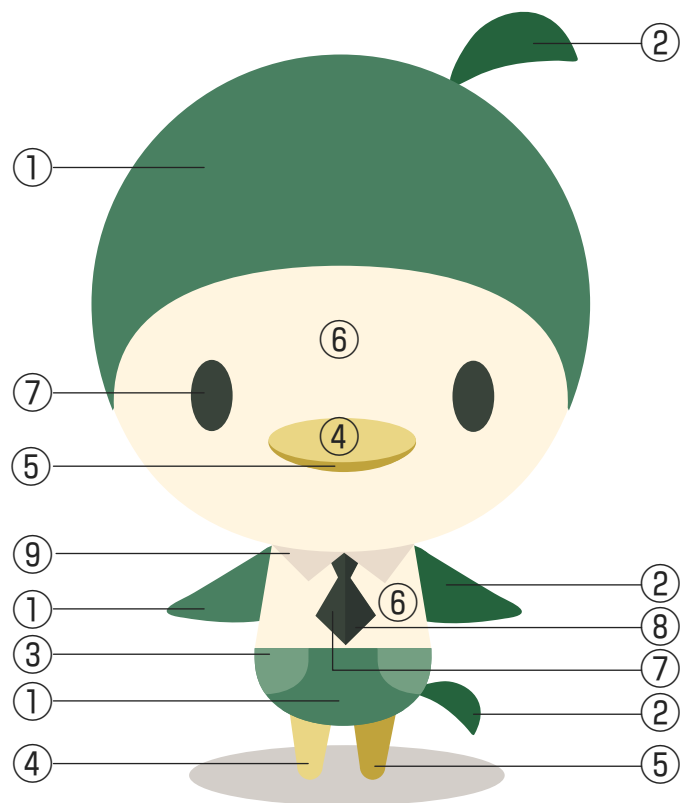
ただし、スペースの制約等で困難な場合は、事務局へ相談してください。

① iPost キャラクター「じゃっく」

② HIROPRO キャラクター「ちゅんた」

[連絡先] (株)HIROPRO / E-mail : support@hiropro.co.jp TEL:0120-043-019 (フリーダイヤル)

カラー (ちゅんた)



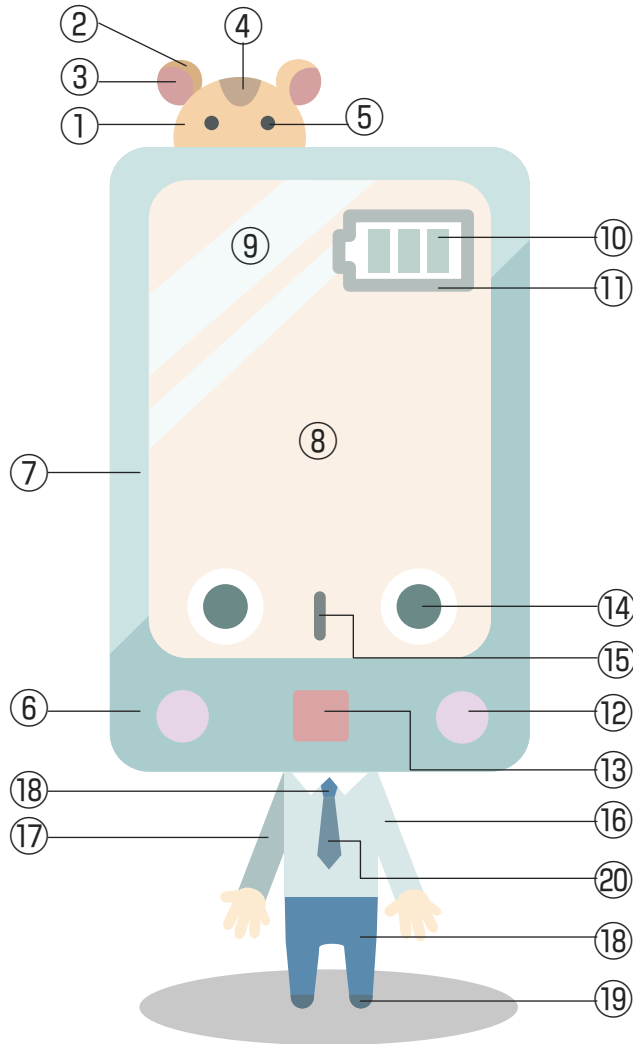
RGB (WEB)

①		R 73	G 128	B 97
②		R 37	G 99	B 61
③		R 116	G 159	B 130
④		R 234	G 214	B 132
⑤		R 192	G 163	B 60
⑥		R 255	G 245	B 224
⑦		R 57	G 67	B 58
⑧		R 46	G 54	B 49
⑨		R 233	G 219	B 203

CMYK (紙・印刷用)

①		C 75	M 40	Y 70
②		C 85	M 50	Y 90 K 15
③		C 60	M 25	Y 55
④		C 10	M 15	Y 55
⑤		C 30	M 35	Y 85
⑥		M 5	Y 15	
⑦		C 80	M 70	Y 75 K 35
⑧		C 80	M 70	Y 75 K 45
⑨		C 10	M 15	Y 20

カラー (じゃっく)



RGB (WEB)

①		R 245 G 210 B 168
②		R 217 G 176 G 130
③		R 212 G 160 G 160
④		R 194 G 169 G 143
⑤		R 82 G 89 B 90
⑥		R 170 G 204 B 204
⑦		R 204 G 227 B 228
⑧		R 251 G 240 B 229
⑨		R 244 G 250 B 250
⑩		R 189 G 210 B 205
⑪		R 180 G 191 B 189
⑫		R 230 G 212 B 231
⑬		R 219 G 164 B 164
⑭		R 107 G 137 B 135
⑮		R 126 G 135 B 135
⑯		R 216 G 231 B 231
⑰		R 173 G 194 B 194
⑱		R 90 G 139 B 174
⑲		R 91 G 118 B 133
⑳		R 114 G 146 B 164

CMYK (紙・印刷用)

①		C 5 M 20 Y 35 K 0
②		C 20 M 35 Y 50 K 0
③		C 20 M 45 Y 30 K 0
④		C 30 M 35 Y 40 K 0
⑤		C 75 M 60 Y 60 K 15
⑥		C 40 M 10 Y 20 K 0
⑦		C 25 M 5 Y 10 K 0
⑧		C 0 M 8 Y 10 K 0
⑨		C 5 M 0 Y 0 K 0
⑩		C 30 M 10 Y 20 K 0
⑪		C 35 M 20 Y 25 K 0
⑫		C 10 M 20 Y 0 K 0
⑬		C 15 M 45 Y 30 K 0
⑭		C 65 M 40 Y 45 K 0
⑮		C 60 M 40 Y 40 K 0
⑯		C 20 M 5 Y 10 K 0
⑰		C 40 M 20 Y 25 K 0
⑱		C 70 M 40 Y 25 K 0
⑲		C 70 M 50 Y 40 K 0
⑳		C 60 M 40 Y 30 K 0

キャラクター案 1



なまえ：**ちゅんた**

種類：すずめ系

性別：オス

サイズ：りんご一個より少し小さめ（手のひらサイズ）

特徴：両方のぽっけには、スマホや、これから
HIROPRO が手掛ける未来のアイテムが
たくさんはいつている。

すずめにした由来：

「あなたのお店をスマホの中に」のiPost キャッチ
フレーズから、スマホサイズ（＝手のひらサイズ）
であり、電波（＝電線）にのってコミュニケーション
をとるイメージが、何羽か戯れてちゅんちゅん鳴く
すずめの雰囲気を感じたため。

世界共通なすずめが、これから世界をはばたいて
HIROPRO を広めていってほしいという願いを込めて。

表情



通常



笑顔



泣く



驚く



電話する
(はしゃぐ)

スタイル

正面



やや左向き



やや右向き



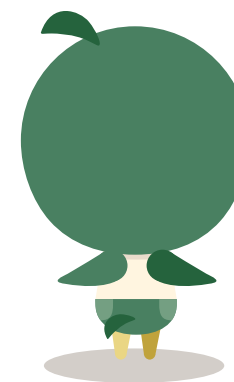
横（左）



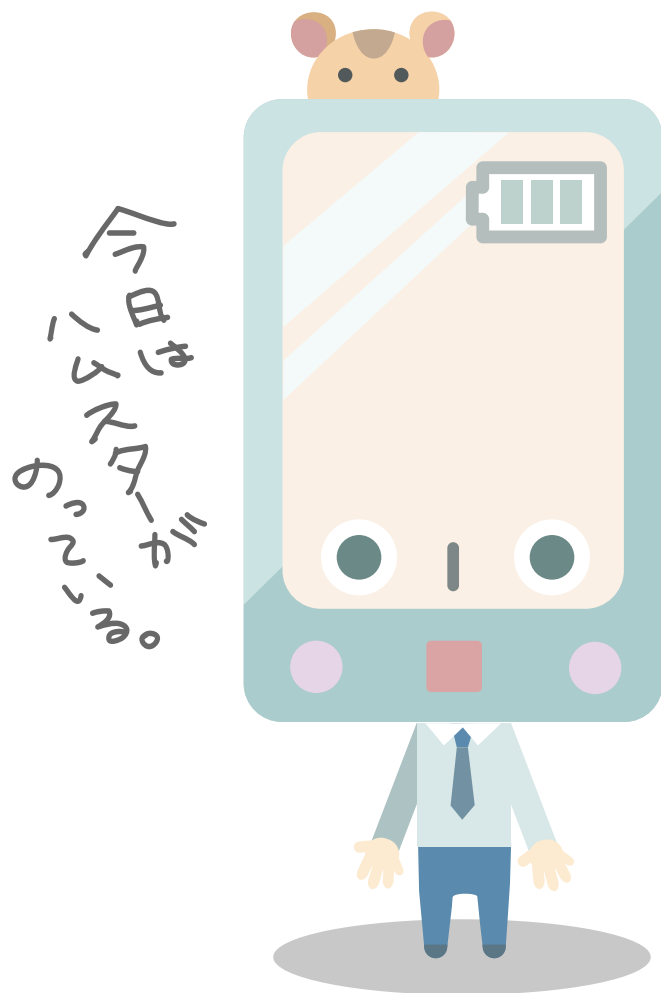
横（右）



後姿（哀愁）



キャラクター案2



なまえ：**ジャック**

種類：ひと型携帯

性別：オス

サイズ：スマホ一個分（手のひらサイズ）

特徴：イヤホンジャックに差し込むキャラが
変えられる。服装も変更化。表情はずっとかわらない。
スマホなので(?) 独り言が多い。

携帯にした由来：

HIROPRO のアプリをイメージできる媒体として
スマホだったため、スマホキャラを採用。

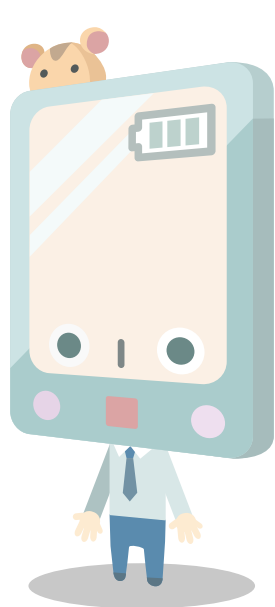
すずめバージョンと違って、結構なゆるきゃら度
が高いが、着替えが出来たり、イヤホンジャックの
キャラが変更できるため、バイタリティあふれた
使い方ができると思っています。

服装と飾り

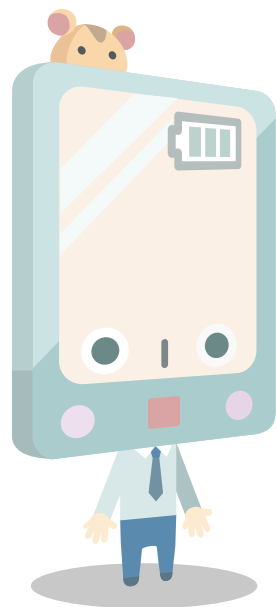


スタイル

やや左向き



やや右向き



横（左）



横（右）



後姿（哀愁）



身長差（およそ）と比率

